

DURACH

Eingemacht. Feingemacht. Seit 1891.





Günter Durach sen. (3. Generation)
Günter Durach jun. (4. Generation)

Was?

Wir bieten individuelle Lösungen im Sauer- und Gemüse-Konservenbereich vom Einzelhandel über den Großverbraucher bis hin zum Weiterverarbeiter an. An unserem Standort in Bayerisch-Schwaben veredeln wir Gemüse im kleinen Einmachglas bis zur Großdose aus vornehmlich heimischem Anbau. Ein Höchstmaß an Qualität unserer Produkte ist die Basis hierfür.

Warum?

Wir glauben, dass über Generationen gesammelte Erfahrungen ein mächtiges Werkzeug sind, um den Herausforderungen der Zeit erfolgreich entgegenzutreten und Produkte zu schaffen, die Umwelt, Menschen und die Region positiv beeinflussen.

Wie?

Wir investieren in regionalen Anbau, partnerschaftliche Zusammenarbeit, Nachhaltigkeit in allen Facetten und ein faires Miteinander.

**„Tradition ist bewahrter Fortschritt,
Fortschritt ist weitergeführte Tradition.“**

Carl Friedrich von Weizsäcker

DURACH

Eingemacht. Feingemacht. Seit 1891.

Familienunternehmen denken nicht in Quartalen, sondern in Generationen.



Unser Familienunternehmen bietet als Hersteller von Sauer- und Gemüsekonserven ein breites Leistungsspektrum und jahrzehntelange Erfahrung. An unserem Standort in Bayerisch-Schwaben veredeln wir Gewürzgurken, Cornichons, Senfgurken, Sauerkraut, Rotkohl, Paprika, Silberzwiebeln, Rote Bete, Karotten, Sellerie, feinsaures Gemüse und Salate aus heimischem Anbau. Gemeinsam mit unseren regionalen Landwirten streben wir immer ein Höchstmaß an Qualität für unsere Kunden an.

Die Carl Durach GmbH & Co. KG ist ein mittelständisches Familienunternehmen mit Firmensitz nördlich von Augsburg und zählt zu den führenden Unternehmen in der Verarbeitung von sauer konservierten Lebensmitteln im gesamten deutschen Raum. Zu den Kunden des Unternehmens zählen alle namhaften europäischen Supermarkt- und Discounterketten sowie Gastronomiezulieferer und weiterverarbeitende Industrie.

Die Kernkompetenzen des Unternehmens sind die Veredelung, Abfüllung, Konservierung und Verpackung von feldfrischem Gemüse sowie die Logistik des Endprodukts.

Als traditionell familiengeführtes Unternehmen haben wir seit jeher eine langfristig orientierte Unternehmensstrategie. Wir investieren in die Zukunft und achten auf einen verantwortungsvollen Umgang mit Natur und Ressourcen. Einer unserer Erfolgsfaktoren ist die Pflege grundlegender Werte wie Zuverlässigkeit und ein faires Miteinander. Langjährige Partnerschaften mit Zulieferern, Dienstleistern und Kunden im In- und Ausland schaffen gegenseitiges Vertrauen und sind die perfekte Basis, um zukünftige Herausforderungen mit innovativen Ideen gemeinsam zu meistern.

Eingemacht. Feingemacht. Seit 1891.

Unsere Qualitätsauszeichnungen und Gütesiegel



1891

1962

1911

1966

Tradition und Innovation



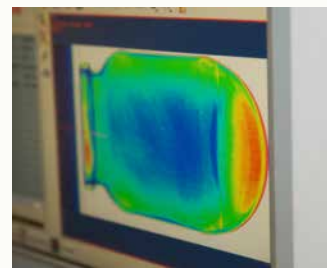
Ehemaliger Unternehmensstandort in Todtenweis mit Auslieferungsfahrzeugen Ende der 1960er

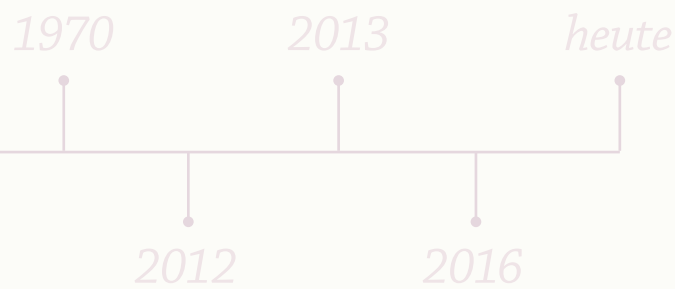
Das Unternehmen wurde von Carl Durach – dem Großvater bzw. Urgroßvater der heutigen Inhaber – im Jahr **1891** im württembergischen Isny gegründet. Im Jahr **1911** erfolgte der Umzug nach Augsburg. In den Jahren **1962** und **1963** wurde ein Zweigbetrieb in Todtenweis errichtet, der **1966** erweitert wurde. In Todtenweis begann man mit dem Ankauf und der Produktion von Gurken aus der Region. Die positive Entwicklung erforderte im Jahr **1970** weitere Ausbaupläne, welche an den bestehenden Standorten Augsburg und Todtenweis nicht mehr zu realisieren waren. Daher wurde am heutigen Unternehmenssitz im Todtenweiser Ortsteil Sand ein weit größeres Areal erworben.

1972 nahm der Betrieb am neuen Standort in Sand die Produktion auf. Die Grundstücksgröße betrug zu dieser Zeit ca. 36.000 m² und wurde in den Folgejahren auf rund 60.000 m² ausgedehnt. **2012** errichtete man am jetzigen Standort eine eigene Produktionshalle für den Einschnitt von Weißkohl und zur Fermentation von Sauerkraut.

Im Jahr **2013** erfolgte die größte Expansion der Unternehmensgeschichte: Das Firmenareal wurde auf ca. 110.000 m² erweitert. Eine neu errichtete Lager- und Logistikhalle mit einer Fläche von knapp 27.000 m² erfüllt modernste Anforderungen an eine nachhaltige Intra-logistik. Die Produktionsfläche wurde **2016** durch den Umbau umgewidmeter Lagerflächen um ca. 3.000 m² vergrößert und mit modernen Maschinen und neuester Infrastruktur ausgestattet. Die laufende Weiterentwicklung der Infrastruktur und der technischen Anlagen sind Innovationsgaranten.

Aus einer der ältesten Sauerkrautfabriken Baden-Württembergs hat sich in über 130 Jahren ein bedeutendes Unternehmen der Konservenindustrie Deutschlands entwickelt.





Nachhaltig zukunftsorientiert

Als konsequent zukunftsorientiertes Unternehmen arbeitet die Firma Durach kontinuierlich daran, in jeder Hinsicht nachhaltig zu handeln und zu produzieren. Wir verarbeiten seit der Gründung vornehmlich Rohstoffe aus der Region und haben Verpackungskonzepte, die zu einem hohen Anteil recycelbar sind.

In jeder Hinsicht umweltbewusst

Durach nutzt neue Technologien, um den Ressourcenaufwand in der Produktion weiter zu reduzieren. So wurden 2015 und 2021 Photovoltaikanlagen, optimiert für den Eigenverbrauch des erzeugten Stroms, in Betrieb genommen. Der Ausbau zur Nutzung von nachhaltigen Energiekonzepten und -quellen wird ständig vorangetrieben.

Anhand jährlich durchgeführter Energieaudits werden die Einsparungen dokumentiert und weiter reduziert. Darüber hinaus werden biologische Wertstoffe aus der Produktion in regionalen Biogasanlagen zur energetischen Verwertung genutzt.



Nachhaltigkeit am Beispiel eines 720-ml-Gewürzgurken-Glases

Verschluss	Weißblech Recyclingfähigkeit: > 87 %
Glas	Hergestellt aus bis zu 85 % Altglas Recyclingfähigkeit: 99,9 % Zusammenarbeit mit weltweit führenden Glasherstellern und -aufbereitern
Etiketten	Einsatz von FSC-zertifiziertem Papier Recyclingfähigkeit 95 %
Umkarton	Einsatz von FSC-Papier je nach Gebinde und geforderter Stabilität – auch ohne Frischfaser Recyclingfähigkeit: 100 % Rohstoffsparender Einsatz durch Zusammenarbeit mit weltweit führenden Kartonagenherstellern Jährliche Ressourcen-Workshops und dynamischer Produktentwicklung & -optimierung





Regional

- ✓ Gurken aus Bayern
- ✓ hergestellt in 86447 Todtenweis
- ✓ Anteil regionaler Rohstoffe am Gesamtprodukt = 81%

Neutral geprüft durch: QAL GmbH
www.regionalfenster.de



Energie für heute und morgen

Mein GünstigStrom –
100 % aus Wasserkraft

Echt fair für Ihre Zukunft
erdgas-schwaben.de

 **erdgas
schwaben**
sicher, günstig, nah

In der Region für die Region – seit 1911

Die Carl Durach GmbH & Co. KG ist seit über 130 Jahren regional verwurzelt und trägt durch die Unterstützung bewährter Anbaumethoden dazu bei, die regionale Wertschöpfungskette zu fördern. Qualität und Frische aus der Region sind die solide Basis für hervorragende Produkte, die in jeder Hinsicht überzeugen.

Schwerpunkt Sonderkulturen

Alle verarbeiteten Gemüsesorten sind Sonderkulturen, die aufgrund ihrer vertraglich zugesagten hohen Deckungsbeiträge zum Erhalt klein-zelliger landwirtschaftlicher Betriebe beitragen. Sonderkulturen sorgen darüber hinaus für ein diversifiziertes Landschaftsbild und somit für eine Verbesserung der Kulturlandschaft. Die je nach angebauter Frucht speziell angepasste Ackerbautechnik unterstützt vielfältige Fruchtfolgen, minimiert Anbau Risiken und fördert eine langfristig vitale Bodengesundheit.

Regionalität ist die Zukunft

Regionalität ist laut einer Studie, die im Auftrag des Bundeslandwirtschaftsministeriums erstellt wurde, der wichtigste Faktor beim Lebensmittelanbau und -kauf. Kurze Transportwege ermöglichen eine erntefrische Verarbeitung und wirken sich nicht nur geschmacklich, sondern mit einem hohen Vitamingehalt auch gesundheitlich als starkes Qualitätsmerkmal aus. Sie tragen darüber hinaus dazu bei, Energie einzusparen und den CO₂-Fußabdruck zu verkleinern.

Die enge regionale Verzahnung von Beratung, Anbau, Düngemanagement, staatlichem Versuchswesen, behördlichen Kontrollen, Verarbeitungsbetrieben, Saatgutzüchtern und Wirtschaftsverbänden sichert eine zukunftsorientierte landwirtschaftliche Praxis und sorgt für einen wirksamen Wasser- und Pflanzenschutz.



Die Carl Durach GmbH & Co. KG arbeitet im Anbau mit langjährigen Vertragspartnern zusammen und hilft so, wertvolle Arbeitsplätze gemäß deutschen Sozial- und Arbeitsschutzstandards zu sichern. Die örtliche Nähe erlaubt höchste Transparenz sowie optimale Rückverfolgbarkeit und schafft durch den persönlichen Kontakt das notwendige Vertrauen in das Erreichen gemeinsamer Ziele. Der Vertragsanbau findet auf Basis elaborierter Qualitätsstandards statt, die von unabhängigen Stellen kontrolliert werden und so die Erzeugung und Verarbeitung gesunder, nachhaltiger und frischer Lebensmittel gewährleisten.



Sauerkraut: Retter & Wegbegleiter der Seefahrer

Als der Entdecker James Cook im 18. Jahrhundert zu seiner ersten Weltreise aufbrach, war Skorbut seit der Antike eine Geißel der Seefahrt. Die durch Vitamin-C-Mangel hervorgerufene Krankheit kostete viele Seefahrer das Leben.

Die Rettung waren Lebensmittel mit hohem Vitamin-C-Gehalt: Vor allem Zitrusfrüchte, aber auch Sauerkraut, welches sich über Monate an Bord der Schiffe konservieren ließ und somit auf langen Überfahrten ein unentbehrlicher Wegbegleiter wurde.

Gurken Erzeuger Organisation Bayern GmbH Obere Römerstraße 17 94527 Aholming

7

Beste Qualität für feinsten Geschmack



Eingemacht. Feingemacht.

Für jedermann in Glas, Dose und Weichverpackung (Flachbeutel & Doypack)
sauer eingelegt als Haushaltsgröße von 370 ml bis 1.700 ml

Einlegegurken:

- Cornichons
- Gewürzgurken
- Brotzeitgurken
- Gurken-Sticks
- Sandwich-Gurken
- (Burger-)Gurkenscheiben
- Gurken-Schnitzel

Paprika:

- geviertelt
- in Streifen geschnitten

Weißkohl:

- als Delikatess-Sauerkraut
- als Wein-Sauerkraut
- als Krautsalat

Rotkohl:

- als Delikatess-Rotkohl
- mit Apfel verfeinert
- in weiteren Variationen
(z. B. Orange, Zimt, Bratapfel)

Karotten, Sellerie & Rote Bete:

- als Streifen
- als Scheiben
- als Würfel

Silberzwiebeln

Puszta-Salat
Mixed Pickles
Blumenkohl

... auf Wunsch noch weiteres
Gemüse in vielen Formen.



DURACH

Eingemacht. Feingemacht. Seit 1891.



*Auch internationale
Gemüsevariationen
ergänzen das Produkt-
portfolio, wie beispielsweise:*

*Jalapeños
(Mini-)Peperoni
Cipolline Borettane*



Auch größere Anforderungen können wir erfüllen



Produkte für Gastronomie, Hotellerie, Catering, Kantinen, Industrie und viele mehr ...

Herstellung aller unserer Gemüsekonserven auch in Gebinden, wenn der Bedarf groß ist. Folgende Gebindegrößen sind in unserem Standardsortiment beispielsweise enthalten:

Produkte im Glas:

- 1.062 ml
- 1.700 ml
- 2.650 ml
- 4.250 ml

Produkte in der Dose:

- 2.650 ml
- 4.250 ml
- 10.200 ml

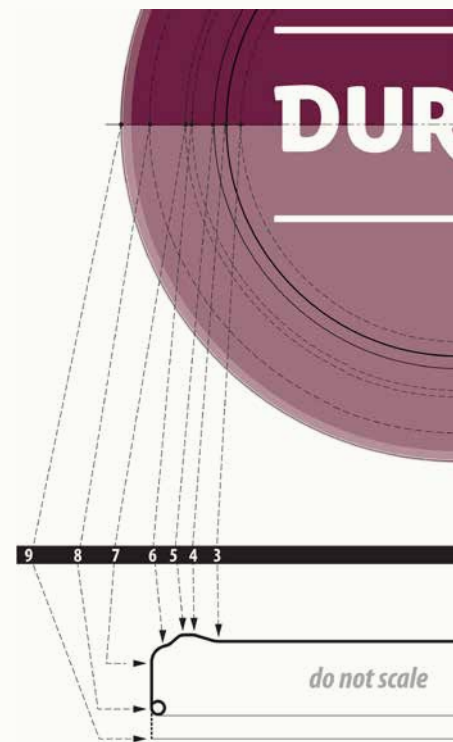
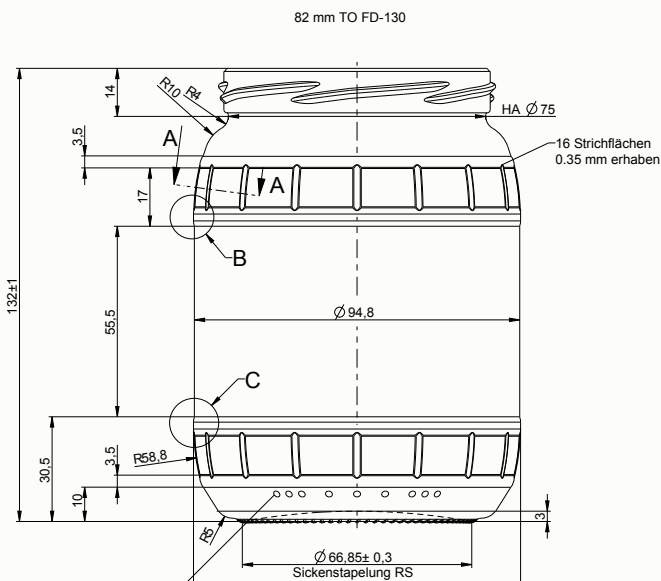
Weitere Gebindegrößen auf Anfrage möglich.



Individuell entwickelte Leistungen

Neben der Produktion des breit gefächerten eigenen Produktportfolios stellt die Carl Durach GmbH & Co. KG Wissen, Erfahrung und Produktionskapazität auch für andere Unternehmen zur Verfügung. Im Rahmen seit Jahrzehnten bestehender Partnerschaften mit Einzelhandelsunternehmen werden individuelle Gebinde und Verpackungen hergestellt, die alle Kundenanforderungen und -wünsche perfekt erfüllen. Wichtige Voraussetzung für diese Kooperationen ist unsere IFS-Zertifizierung, die wir als erstes Unternehmen der Sauerkonservenbranche in Deutschland erhalten haben.

Mit unseren B2B-Leistungen unterstützen wir unsere Kunden in allen Bereichen der Supply-Chain-Kette von der Produktentwicklung und -herstellung bis zu maßgeschneiderten Logistikkonzepten. Sprechen Sie uns einfach an – wir freuen uns, auch für Sie tätig zu werden!



Schon gewusst ...?

Im Jahre 1810 Patentierung der Konservendose durch Peter DURAND

HEUTE: Innovative Produkte vom Unternehmen DURACH

Napoleon setzte ein Preisgeld für die Versorgung seiner Truppen mit haltbaren Lebensmitteln aus. Am 25. August 1810 patentierte der britische Kaufmann Peter Durand die Konservendose.

Unsere Logistik

Maximale Flexibilität und Kapazität

Mit der als hundertprozentiges Tochterunternehmen angegliederten Lechtal-Spedition verfügt die Carl Durach GmbH & Co. KG auch im Logistikbereich über die entsprechende Leistungsstärke, um individuelle Lieferwünsche flexibel zu koordinieren. Die moderne Fahrzeugflotte erfüllt modernste Standards, ist jederzeit bestens gewartet und umweltfreundlich unterwegs.



DURACH

Eingemacht. Feingemacht. Seit 1891.

Flexibilität und Zuverlässigkeit durch einen eigenen Fuhrpark



FELDMANN
GENUSS AUS BADEN

Ihr Essigspezialist aus Karlsruhe

Produkte auf dem Tisch:
- Wein-Brantwein
- Apfel-Brantwein
- Bio-Apfel
- Apfel
- Tafel-Essig
- Bio-Tafel-Essig
- Gurken-Aufguss
- Kräuter-Aufguss

Danke für die Unterstützung

Ohne unsere starken Partner stünden wir heute nicht da, wo wir sind. Wir freuen uns auf eine weiterhin so inspirierende und erfolgreiche Zusammenarbeit.

Herzlichen Dank an alle unsere Unterstützer!



Täfertinger Straße 15 · 86368 Gersthofen
Tel. +49 (0)821 2678926 · www.fluessiggas-profi.de

HVM Hauptmann GmbH
Versicherungsmakler

www.hvm.de

Schorerstraße 1-3
81547 München

Tel. (089) 620 192 - 0
Fax (089) 620 192 - 34
mail@hvm.de

Ihr Spezialist für Industrie- und Gewerbeversicherungen.

Wir wollen, dass Sie sicher sind!

...

- ✓ wenn Ihnen ein Schaden wiederfährt
- ✓ wenn eines der befürchteten Risiken eintritt
- ✓ dass Sie die Versicherungen haben, die Sie benötigen (und hierfür günstige, angemessene Preise bezahlen)
- ✓ dass wir der richtige Partner für Sie sind.

KUTZSCHBACH
WIR SIND **DIGITALISIERER**
IT-LÖSUNGEN IT-CONSULTING
MANAGED SERVICES SUPPORT
Kutzschbach Electronic GmbH & Co. KG · www.kutzschbach.de

Der neue RX 20.
Das Powerhouse.

www.still.de/elektrisierend

STILL GmbH
Hauptniederlassung München/Nürnberg
Carl-von-Linde-Str. 27a
85716 Unterschleißheim
Telefon: +49 (0)89/ 31 000 5-0
www.still.de



first in intralogistics

STILL

Passionate Professional Perfectionist



YOUR GLOBAL PARTNER FOR CLOSING SYSTEMS

Metal Closures - Lithography - Capping Machines



tecnocapgroup.com



Tecnocap Group



@tecnocapgroup

DURACH

Eingemacht. Feingemacht. Seit 1891.

Für mich mehr als eine Bank.

Zur Verwirklichung meiner Träume und beruflichen Vision ist die Commerzbank an meiner Seite. Mein Berater vor Ort und digitale Lösungen erleichtern mir dabei das Leben – das ist großartig!

Axel Rungweber
Europachef Dr. Bronner's (Fairtrade-Unternehmen)

Gerne sind wir auch die Bank an Ihrer Seite.
Mehr unter www.commerzbank.de/wealthmanagement

COMMERZBANK 
Die Bank an Ihrer Seite



calvatis calgonit industrial

IHR PARTNER FÜR INNOVATIVES HYGIENEMANAGEMENT

Calvatis GmbH · Dr.-Albert-Reimann-Straße 16 a · 68526 Ladenburg
info@calvatis.com · www.calvatis.com · +49 (0) 6203 105-0



Kugellager Weickmann

Sie haben die Welle - und wir das Lager!

☎ 08136-809088

Kugellager Weickmann · Wälzlager Fachgroßhandel · Am Kühberg 12
85247 Arnbach-Schwabhausen · weicki@kugellager-weickmann.de
www.kugellager-weickmann.de

Ihr kompetenter Partner in Sachen:

- Brandschutz
- Klimatechnik
- Sonnenschutz
- Service & Wartung



Erfahren Sie mehr über Colt unter www.colt-info.de

COLT
"People feel better in Colt conditions"



packit!

... die VerpackungMacher
www.packit.at



Gedruckt auf 100 % Altpapier

www.blauer-engel.de/uz14b

DURACH

Eingemacht. Feingemacht. Seit 1891.



JS/DEUTSCHLAND • Concept: JS/MEDIA/TOOLS A/S • 77700 • www.jsdeutschland.de



Carl Durach GmbH & Co. KG

Sauerkraut- und Konservenfabrik

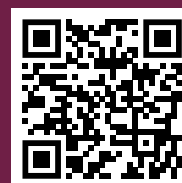
Kapellenstr. 20

86447 Todtenweis/Sand

T +49 8237 9601-0

F +49 8237 5471

info@durach-konserven.de



FAW